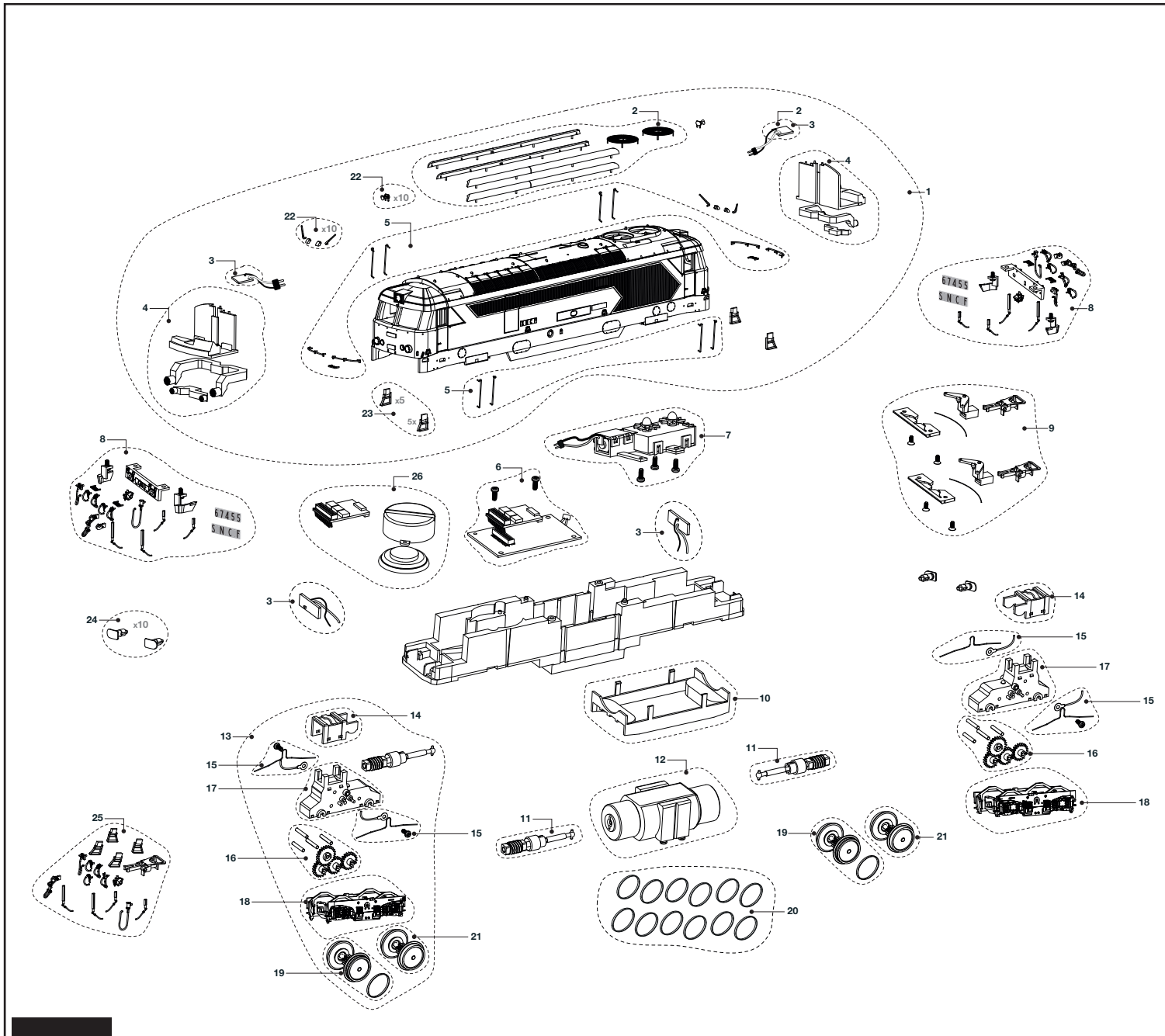


LISTE DE PIÈCES DE RECHANGE / LIST OF SPARES

| Référence Item No | Description Description | Réf. rechange Spare part ref. |
|-------------------|---|-------------------------------|
| 1 | Caisse Body shell | HJ2328/01 |
| 2 | Accessoires de toiture Roof details | HJ2328/02 |
| 3 | Circuit imprimé d'éclairage (set de 4) Light PCBs | HJ2328/03 |
| 4 | Cabine avec conduits de lumière (set de 2) Cabins interior with light pipes | HJ2328/04 |
| 5 | Ensemble de rambardes Handrails set | HJ2264/05 |
| 6 | Platine électronique principale avec prise digitale 21 broches Main PCB board 21 pins | HJ2264/06 |
| 7 | Ventilateur fonctionnel Functional Fan | HJ2328/07 |
| 8 | Accessoires de traverse Front accessories | HJ2328/08 |
| 9 | Attelages + timons à élévation (set de 2) Coupling pack (2 units) | HJ2217/09 |
| 10 | Dessous de châssis Underframe cap | HJ2328/10 |
| 11 | Vis sans fin + cardans (set de 2) Worm gears+ cardan shafts (2 units) | HJ2217/11 |
| 12 | Moteur avec support Motor pack | HJ2217/12 |
| 13 | Bogie moteur complet Complete bogie | HJ2328/13 |
| 14 | Couvercles de vis sans fin (set de 2) Worm gear covers (2 units) | HJ2264/14 |
| 15 | Lamelles de prise de courant (set de 4) Pick-ups (4 units) | HJ2264/15 |
| 16 | Jeu de pignons Gear-set | HJ2217/16 |
| 17 | Carters de bogie moteur (set de 2) Gearboxes (2 units) | HJ2217/17 |
| 18 | Flancs de bogies (set de 2) Bogie covers (2 units) | HJ2328/18 |
| 19 | Essieux moteurs avec bandage d'adhérence (set de 2) Wheel set with grip ring (2 units) | HJ2217/19 |
| 20 | Bandages d'adhérence (set de 10) Grip rings (10 units) | HJ2328/20 |
| 21 | Essieux moteurs sans bandage d'adhérence (set de 2) Wheel set without grip ring (2 units) | HJ2217/21 |
| 22 | Trompes et essuie-glaces (set de 10) Horns and windscreen wipers (10 units) | HJ2328/22 |
| 23 | Marchepieds (set de 10) Cabin steps set (10 units) | HJ2328/23 |
| 24 | Tampons (set de 10) Buffer set (10 units) | HJ2328/24 |
| 25 | Sachet de détaillage d'origine Polybag | HJ2328/25 |
| 26 | Décodeur sonore avec HP Sound decoder with speaker | HJ2218/50 |



Pour ouvrir la locomotive

1. Retirer les 4 jupes : retourner la locomotive et à l'aide d'un petit tournevis cruciforme retirer les 4 vis qui retiennent les jupes.
2. Retirer ensuite les vis de fixation de chacun des capots.
3. Remettre la locomotive à l'endroit puis écarter les flancs de la carrosserie et tirer vers le haut, pour dégager la caisse du châssis.

How to open the locomotive

1. Remove the 4 screw.
2. Remove the 4 skirts.
3. Spread the sides of the body and pull up to remove the body shell from the chassis.

Configuration de votre décodeur 21 broches :

| | |
|--------------------|-----------------------------|
| Feux blancs: | F0, broches 7(←*) et 8(→*). |
| 3ème feux: | F0, broches 7(←*) et 8(→*). |
| Feux rouges: | F2, AUX 1(←*) et AUX 2(→*). |
| Ventilateurs: | F3, AUX 3(←* et →*). |
| Éclairage cabine : | F4, AUX 4(←* et →*). |

*←,→ : sens de la marche.

Decoder 21 pins setting :

| | |
|-------------------------------------|------------------------------|
| Lower front lamps(cab 1) & (cab 2): | F0, pin 7(←*) and pin 8(→*). |
| Upper front lamp(cab 1) & cab 2): | F0, pin 7(←*) and pin 8(→*). |
| Red rear light(cab 1) & (cab 2): | F2, AUX 1(←*) and AUX 2(→*). |
| Rotating fans: | F3, AUX 3(←* and →*). |
| Cabin light(cab 1) & (cab 2): | F4, AUX 4(←* and →*). |

*←,→ : direction of travel.

